

百瑞富诚二十七号（巩义基础设施1期）
投资建议书

一. 信托计划简介-基本要素

1

信托计划名称：百瑞富诚二十七号（巩义基础设施1期）

2

信托计划规模：5000万 - 6000万元

3

2年期年预期收益：5.5%/年

4

3年期年预期收益：6.5%/年

5

收益分配方式：每届满一年分配一次

6

资金运用方式：以贷款方式贷放给巩义市预算外资金管理局

7

推介期：2009年6月9日-2009年6月26日（可提前成立）

信托计划简介—保障措施

预外局

➢ 预算外资金管理局总资产13.61亿元，且收入来源稳定，还款能力强。

市财政

➢ 巩义市财政为本信托计划最终还款来源；
➢ 截止2008年，巩义市财政总收入为32.7亿元。
➢ 全国百强县第45位，中西部第一位

市人大

➢ 巩义市人大常委会以（巩人常〔2009〕 号）文批复同意，巩义市政府将巩义市预外局贷款本息纳入同年度财政预算的请示。

二、投资亮点-安全性

合作方

借款人：巩义市预算外资金管理局
最终还款人：巩义市财政

政府信用

政府还款承诺：2008年财政收入为32.7亿元，还款能力强。

人大批复

巩义市人大常委会以（巩人常〔2009〕5号）文批复同意巩义市政府将巩义市预外局贷款本息纳入同年度财政预算。

投资亮点-收益性

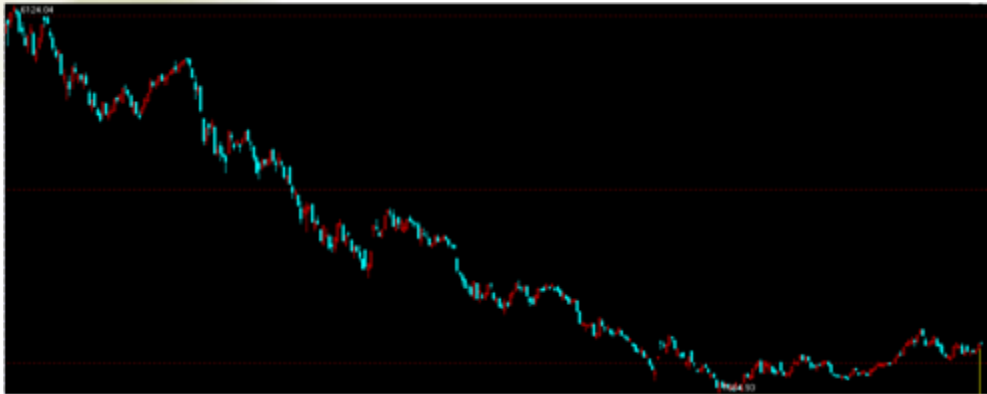
2年期

5.5%，为同期银行存款利率的1.97倍。

3年期

6.5%，为同期银行存款利率的1.95倍。

投资亮点-收益性比较



股票投资：上证综指从2008年初的5505点，到目前2500左右，下跌幅度54.59%。

银行理财产品：同期银行理财产品的收益率大多在2%-4%之间。

投资亮点-流动性

周期短

本项目分为2年期和3年期，期限适中，周期较短。

可转让

信托受益权可以进行依法转让、继承。

时机好

在目前的弱市格局下，使您无踏空之虞。

三、项目概况：巩义市石河道综合治理工程

- ❖ 项目建设的背景：巩义市位于我国用水紧缺的华中地区，农业的季节性、干旱缺水问题十分突出。由于缺水，严重阻碍了巩义市农业发展。本项目的建设是农业节水灌溉工作的需要，石河道未整治前，长期处于干涸状态，蓄水能力、农业灌溉能力低，建成使用后河道常年蓄水高度可达0.7-2.7米，可灌溉农田405亩，有效缓解了巩义农业灌溉问题，促进巩义市农业的大力发展。
- ❖ 石河道北起伊洛河大桥，南到310国道桥，东到连霍高速路引线，西到富源路。东岸地势起伏较大，西岸宽阔平坦，北邻郑洛高速公路，南接310国道边，是郑洛干线的必经之地，交通十分便利。
- ❖ 巩义市石河道综合治理工程项目，巩义市发改委以巩发改【2007】95号批复同意，相关环评报告等手续齐全。项目概算总投资22912.88万元，巩义市财政投资5000万元，申请金融机构贷款17912.88万。

四、借款人：巩义市预算外资金管理局

| | | | |
|----------------|-------------------------------------|-------------|----------------|
| 借款人名称 | 巩义市预算外资金管理局 | | |
| 注册地址 | 巩义市新华路85号 | | |
| 联系地址及邮编 | 巩义市新华路85号，451200 | | |
| 法定代表人 | 赵海军 | 电话/传真 | 0371—64586616 |
| 事业单位法人证书 号码 | 事证第141018400091号 | 组织机构代码 号 | 76781788-4-9 |
| | 是否年检：■是 □否 | | 是否年检：■是 □否 |
| 贷款卡号码 | 41010150000139508 | 税务登记证号 | 无 |
| | 是否年检：■是 □否 | | |
| 基本户开户行 | 巩义市城中农村信用合作社人民 路分社 | 账号 | 89012014234406 |
| 宗旨和业务范围 | 强化财政分配监督职能，提高政府宏观调控能力，对全市预算外资金进行管理。 | | |
| 所有制类别 | 国有 | 组织类别 | 事业法人 |
| 开办资金 | 6000万元 | 举办单位 | 巩义市财政局 |
| 总资产 | 136138万元 | 净资产 | 3129万元 |

五. 巩义市简介

2008年财政总收入32.7亿元

2007年财政总收入28.8亿元

2006年财政总收入22.0亿元

巩义市

全国综合实力百强县市

“诗圣故里”、“豫商家园”

中国国家卫生城市

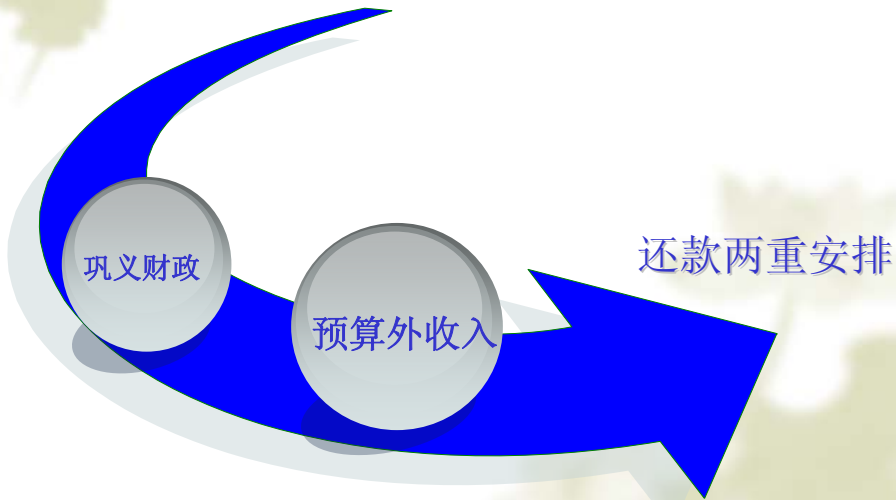
巩义市是隶属河南省会郑州市的县级市，是省属扩权县（市）和对外开放重点县（市），下辖5个街道办事处、15个镇，1992年以来，综合经济实力连续16年位居河南省首位，连续九届跻身全国百强县（市），位次上升到第45位；县域经济基本竞争力名列全国第39位，中西部第1位。

六、巩义市政府、人大批文

巩义市人民政府发文《关于将巩义市预算外资金管理局贷款本息列入财政年度预算的报告》。

巩义市人大常委会发文《关于对〈巩义市人民政府关于将巩义市预算外资金管理局贷款本息列入财政年度预算的请示〉的批复》（巩人常〔2009〕5号）。

七、还款来源



信托方案中设计了还款两重安排，层次分明，准备充分。

八、最终还款来源：巩义财政

财政实力

2007年巩义市财政总收入28.8亿元，2008年，完成财政总收入32.7亿元，同比增长20.5%，全市财政收入保持较高增幅。

政府承诺

市政府安排市财政将偿债资金纳入同期年度财政预算，市人大常委会行文批复同意。

九、投资须知

金额

投资起点金额为100万元，超出部分以1万元的倍数递增。
时间优先、金额优先。

账户

户名：百瑞信托有限责任公司
账号：77290188000133825
开户行：光大银行郑州分行营业部

交款

可采用现金、银行卡、存折、直接汇款交款，公司将开通POS机，建议客户携带银联卡缴款。

联系

签约地址：郑州市金水路24号润华商务花园D座。
咨询电话：
0371-63581273
800-883-6667
(省内免费)

携带证件明细：自然人携带有效身份证件（居民身份证、军官证、士兵证、护照、文职干部证、警官证等）和银联卡；机构需携带营业执照、组织机构代码证副本原件及复印件（加盖公章）、法定代表人证明书（加盖公章）、法定代表人身份证件复印件（加盖公章）、法定代表人的授权委托书（法定代表人签字并加盖公章）、代理人的身份证件原件和复印件（加盖公章）。

十、百瑞信托与管理团队

- ▶百瑞信托有限责任公司是经中国银监会批准设立的专业从事信托业务的非银行金融机构。注册地河南省郑州市，注册资金6.05亿元。
 - ▶秉承“诚信、创新、务实、高效”的理念，百瑞信托将立足中原，面向全国，融入国际，用专业化的理财方式为投资者创造最大价值。
 - ▶百瑞信托坚信“专业就是实力、诚信就是品牌”，秉承诚信、创新、务实、高效的企业理念，发挥专家理财的优势，对客户负责、对股东负责、对员工负责、对社会负责，帮助客户、股东、员工、社会成就恒久基业。
-
- ▶信托经理：孙东旭，27岁，毕业于山西财经大学，金融学专业，经济师，具备扎实的金融理论和财会知识，较为擅长投资项目的评估和分析。
 - ▶信托助理：朱玺，27岁，英国拉夫堡大学市场营销与金融学专业硕士，曾在苏格兰皇家银行即Goodman Mason投资公司任职，具备扎实的金融理论和财会知识。

十一、百瑞成绩

- 2006年初，公司推出了“百瑞富诚”、“百瑞宝盈”和“百瑞恒益”三个系列信托产品的注册品牌。
- 2006年7月，“百瑞富诚”系列信托产品在《证券时报》主办的“首届优秀信托公司评选活动”中荣获“金融创新奖”。
- 2007年5月，百瑞信托获得“2006年度河南省最佳雇主企业”等荣誉称号。
- 2007年9月，在《证券时报》举行的最佳信托公司评选中，百瑞信托荣膺“最佳区域理财机构”称号。
- 2008年9月，在中国私人财富管理“聚宝盆”奖评选活动中，“百瑞富诚系列信托产品”荣获“中国最佳金融创新奖”。
- 2009年4月，公司累计发行信托170支，管理信托财产规模达到270亿。



用我们的专业智慧
成就您的恒久基业

理财专线：800-883-6667

（河南省内固定电话拨打免费）